

Liste conduite par Philippe PONTIÈS

Saint-Pierre-de-Gaubert



Véronique Berthelot
Monitrice d'atelier



Corinne Cazenave
Évaluatrice prévention
et maintien à domicile



Eric Duffau
Formateur en bâtiment
CFA



Hervé Muel
En reconversion
professionnelle



Vincent Taudière
Officier formateur
de l'administration
pénitentiaire



Philippe Pontès
Officier général en retraite

La Couronne



Steeve Anquetil
Chef d'entreprise



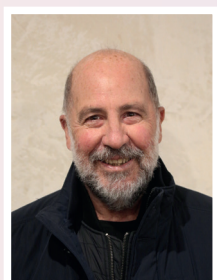
Jonathan Bernier
Directeur de
restaurant



Swanny Brondeau
Formatrice nucléaire
indépendante



Leslie Doumergue
Monitrice éducatrice



Patrick Lebeau
Cadre de santé médico
technique en retraite



Corinne Manse
Infirmière de bloc
opératoire



Jean-Paul Matias
Responsable de
formation



Geneviève Ralle
Auxiliaire de
puériculture



Ghislaine Savaroche
Comptable retraitée

Boé village



Jackie Couderc
Retraitée de la fonction
publique territoriale



René Gambart
Ingénieur conseil



Nathalie Taste-Gambart
Infirmière libérale

Boé Cités, Tournadel, Fonbarrade



Cécile Cahu
Conseillère à l'emploi



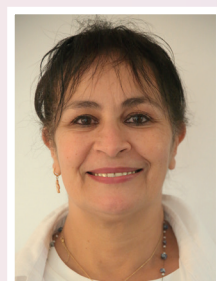
Patrice Chaudron
Retraité du ministère
de la défense



Brice Cotayne
Responsable de base
logistique



Jérôme Couvreur
Officier de
l'administration
pénitentiaire



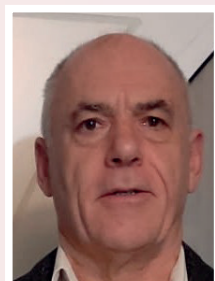
Rahmouna El Mahi
Conseillère en évolution
professionnelle



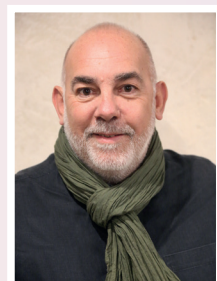
Henri Jacquin
Retraité du ministère
de la défense



Annie Labadie
Comptable en retraite



Eric Masselin
Éducateur socio-sportif



Thierry de Redon
Artisan serrurier



Valérie Sadres
Assistante sociale



Nadiège Salgues
Chargée de
financement



Liste conduite par Philippe PONTIÈS



VOUS
ÉCOUTER

VOUS
ACCOMPAGNER

AGIR
POUR
VOUS

Les 15 et 22 mars prochains, vous élirez votre conseil municipal et désignerez les délégués de Boé au conseil de l'agglomération d'Agen. Je me présenterai à vos suffrages **entouré d'une équipe enthousiaste et résolue, ayant du cœur et des idées** pour préserver notre art de vivre et donner à nos quartiers une énergie nouvelle dans un esprit d'ouverture et de rassemblement.

C'est à Boé que se forge votre vie personnelle et professionnelle, que s'épanouissent vos amitiés, vos talents, nos solidarités, que grandissent et apprennent vos enfants, que s'organise votre vie de retraité(e). **BoéNergieS26** s'attachera donc à faire progresser notre commune sur tous les sujets vous concernant directement.

Nous souhaitons, à partir d'une gestion financière saine, développer des programmes pluriannuels d'amélioration des services sociaux, de renforcement des liens solidaires, d'accueil des tout-petits et d'accompagnement de nos aînés, de sécurité des citoyens, de revalorisation de l'urbanisme (habitat, routes, équipements communaux), et de soutien aux clubs et associations.

Boé mérite un avenir à la hauteur de vos attentes et de son potentiel. C'est pourquoi nous agissons aussi avec conviction et défense bien comprise de vos intérêts au sein de la communauté d'agglomération.

Grâce à ce programme, et avec vous, donnons une énergie nouvelle à notre ville.

Avec l'assurance de ma considération dévouée,
attentive et cordiale !

Philippe



BoéNergieS26

BoéNergies26 ...Une énergie nouvelle pour notre ville

1. Une équipe à votre service

Rester au plus près de vos attentes et de vos préoccupations dans un monde qui change



Vous accompagner dans vos démarches et préoccupations quotidiennes par une écoute permanente et attentive.

Être réactif dans le traitement de vos préoccupations en nous adaptant à l'évolution de vos besoins.

Vous rendre régulièrement des comptes sur les actions accomplies.

9 mesures concrètes
ÊTRE LÀ POUR VOUS

(RE) METTRE EN PLACE

- un **service d'écoute municipal** « Allo mairie ! » complété par l'application Thelma (vigilance citoyenne)
- une structure d'action rapide pour le traitement des dysfonctionnements constatés
- un conseil des sages
- des conseils et des référents de quartier
- la permanence hebdomadaire du maire à Boé cités

ORGANISER L'INFORMATION PAR

- des réunions de quartier trimestrielles avec suivi de la mise en œuvre des mesures prises
- la mise en place de panneaux d'information lumineux à haute visibilité au cœur des quartiers
- des **comptes-rendus réguliers** des travaux en cours à Boé ou au sein de l'agglomération

TISSER un lien structuré et permanent de confiance, d'écoute et de coopération avec toutes les associations

2. Une ville calme et sûre pour tous ...

... parce que c'est un dû et pour que chacun se sente chez lui à Boé

Mettre votre sécurité physique, celle de vos proches et de vos biens, au cœur de notre action dans un monde plus violent où délits, comportements agressifs et incivilités ont tendance à se multiplier.

Privilégier le renforcement des capacités d'action de la commune et la coopération avec les polices nationale et municipale voisines.

Faire effort sur la remise en état de nos voiries et l'actualisation de la signalétique routière et piétonne en coordination avec les résidents pour une mobilité plus sûre.



9 mesures concrètes
BIEN VIVRE À BOÉ

RENFORCER LA PRÉVENTION

- établir un plan d'action municipal en matière de prévention sous toutes ses formes (dont deux conseils : prévention des risques majeurs et conseil local de sécurité et de prévention de la délinquance)
- **doubler progressivement** les effectifs de la police municipale et adapter ses modes d'action
- privilégier le renforcement des capacités d'action de la commune, ainsi que la coopération avec la police nationale et les polices municipales voisines
- déployer un dispositif « voisins vigilants »
- rester ouverts, si nécessaire, à la mise en place d'un dispositif de vidéoprotection

SÉCURISER LES AXES ROUTIERS

- réviser, **en concertation avec les riverains**, la signalétique routière et les plans de circulation de toutes les zones dangereuses
- élaborer un plan pluriannuel de **remise à niveau des axes routiers communaux**
- sécuriser les passages piétons et les pistes cyclables par des aménagements physiques adaptés (marquages au sol, barrières de séparation, enrobés de couleur...etc.)
- adapter avec la CAA la politique d'éclairage public

3. Boé, commune solidaire et inclusive

Pour une communauté intergénérationnelle unie et attentive aux plus fragiles

Épauler notre jeunesse et la préparer au mieux à ses engagements citoyens futurs.

Accompagner nos aînés et leurs aidants dans un environnement marqué par des exigences sanitaires croissantes.

Intégrer les personnes porteuses de handicap aux politiques publiques municipales, et accompagner les familles en coordination avec les services compétents.



14 mesures concrètes
NE LAISSER PERSONNE AU BORD DU CHEMIN

METTRE EN PLACE EN CONCERTATION AVEC LES COMITES DE QUARTIER

- une stratégie de lutte contre l'isolement des personnes âgées et/ou en situation de handicap
- un **suivi individualisé des personnes âgées** pour les périodes de grand froid, de canicule ou d'inondations
- un plan d'appui à la rénovation progressive de logements en liaison avec le bailleur social en coordination avec la communauté d'agglomération
- une structure associative dédiée à **la mobilité des personnes âgées** dépendantes

PROPOSER une offre de soins réfléchie et soutenable (maison de santé pluriprofessionnelle)

CRÉER une structure d'accueil temporaire pour personnes semi-dépendantes (**aider les aidants**)

ACCROÎTRE la **capacité du CCAS à agir et à interagir** avec les services locaux, départementaux et nationaux (petite enfance, précarité, dépendance et isolement)

METTRE À NIVEAU

- les capacités et les conditions d'accueil de la **MARPA**
- les plans **d'accessibilité et de déplacement** en faveur des personnes âgées et/ou à mobilité réduite

ACCOMPAGNER

- les associations en charge de l'éducation, de la transmission et de l'insertion de la jeunesse
- les associations en charge de la solidarité
- les associations à mission sociale ou médico-sociale
- les seniors pour la santé et la culture
- **les citoyens dans leurs démarches en ligne** (réduction de la fracture numérique)

4. Boé place le citoyen au cœur de l'action municipale

Faire de Boé un territoire de bien-être et de vivre ensemble



Gérer notre commune en cohérence avec les enjeux d'aujourd'hui et de demain, au mieux de vos intérêts et dans le respect des ressources dont elle dispose.

Vous associer à l'élaboration de tous les plans d'actions sectoriels de la municipalité en respectant l'identité et l'art de vivre de chaque quartier.

Privilégier la démocratie directe sur tous les sujets et encourager le développement d'une identité boétienne

8 mesures concrètes
VOUS ÉCOUTER ET VOUS COMPRENDRE

INITIER, en concertation avec les comités de quartier, des actions concrètes en matière de

- **réhabilitation des squares et espaces verts** communaux aménagés
- propreté de la ville incluant de possibles initiatives citoyennes
- **prévention et lutte contre les inondations** du Mondot
- lutte contre la prolifération des moustiques et de prévention contre les risques associés en coordination avec la CAA

FAVORISER

- l'ouverture des commissions municipales à l'expertise citoyenne
- une **continuité piétonnière** et cycliste **sécurisée** entre les différents quartiers et vers Agen (connexions douces) coordonnée avec la CAA
- le déploiement de parkings véhicules de proximité sur les axes urbains des zones pavillonnaires (en collaboration avec les conseils de quartier)
- la création d'un parc d'ébats pour chiens dans le secteur de Montalembert

BoéNergies26 ...Une énergie nouvelle pour notre ville

5. Une approche budgétaire responsable

Investir et se développer dans une ville au budget maîtrisé et préserver le pouvoir d'achat des foyers

Conserver une capacité à investir sur des projets de développement ou d'amélioration des infrastructures et des services rendus dans un environnement budgétaire dégradé.

Maîtriser nos dépenses pour contenir une pression fiscale de plus en plus difficilement supportable par le plus grand nombre.

Garantir une transparence de la gestion budgétaire municipale.

Restaurer la capacité d'auto financement de la commune.



8 mesures concrètes
SE DÉVELOPPER EN MAÎTRISANT SON BUDGET

ASSAINIR LES FINANCES MUNICIPALES EN

- conduisant **un audit financier** permettant d'ajuster la stratégie financière de Boé et d'accroître la transparence des comptes municipaux
- **reconstituant progressivement l'épargne de la commune** afin de sécuriser ses capacités de financement futures
- **préservant le pouvoir d'achat** des Boétiens par le maintien voire la diminution des taux d'imposition communaux

CONSERVER UNE CAPACITÉ D'INVESTISSEMENT PAR

- la mise en place de **plans d'investissement sectoriels pluriannuels ciblés** (garantir la visibilité des dépenses en cours et à venir et la cohérence d'ensemble des projets)
- l'évaluation systématique des opérations en cours, des projets et des politiques publiques municipales (pertinence, rapport coût/efficacité et soutenabilité financière)

ACCOMPAGNER LES MENAGES PAR

- une **majoration de la prime** municipale pour les travaux de rénovation énergétique des particuliers
- la **diminution du taux de la taxe d'aménagement**, et maintien de l'exonération sur les abris de jardin

CONFORTER le recours aux logiciels libres au sein des services communaux

6. Boé parie sur la jeunesse et les familles

Favoriser l'épanouissement de chacun quel que soit son âge

Accompagner les familles en matière de petite enfance, d'éducation, de citoyenneté, d'accès à la culture et aux activités sportives dans une approche inclusive.

Soutenir les écoles dans leur démarche pédagogique et le développement d'un environnement propice à l'épanouissement de tous.

Encourager les activités d'éveil, de socialisation ou d'éducation civique hors milieu scolaire, ainsi que les projets culturels au profit des adolescents.

8 mesures concrètes
PRENDRE SOIN DES ADULTES DE DEMAIN



CRÉER

- un dispositif de garde d'enfants élargi incluant **des créneaux horaires atypiques** pour les crèches en coordination avec la communauté d'agglomération
- un guichet unique et pluridisciplinaire de la jeunesse assorti d'un plan d'actions conçu en collaboration avec les administrés/associations
- un **conseil municipal des jeunes** (13-18 ans) doté de capacités budgétaires
- une **maison municipale des jeunes** (culture, loisirs, jeunesse et citoyenneté) en concertation avec le conseil municipal des jeunes
- un service de **soutien aux familles monoparentales** en partenariat avec les acteurs compétents
- des jardins partagés intergénérationnels au profit d'associations pour la production de légumes en partie affectée aux écoles de Boé

RÉAMENAGER ET VERDIR au complet la zone ludique de La Couronne (salle de sport et aire de jeux)

ACCOMPAGNER les écoles en contribuant à l'amélioration des conditions matérielles, pédagogiques et sécuritaires.

7. Boé, commune éco-responsable

Transformer Boé en poumon vert de l'agglomération et préserver notre patrimoine naturel

Relever les grands défis climatiques à venir (périodes de canicule plus longues et nombreuses) par une gestion responsable de ressources plus comptées (eau, énergie).

Préserver la diversité de l'écosystème périurbain et favoriser le recours à des végétaux économes en eau.

Établir des plans de développement durable en coordination avec la CAA (écoquartiers, berges de Garonne, friches industrielles, qualité des paysages, pratiques agricoles, gestion des déchets, éclairage public et maîtrise de l'énergie).



11 mesures concrètes
PRÉSERVER NOTRE RICHESSE VERTE

DÉPLOYER

- un plan pluriannuel d'**arborisation** pour anticiper les évolutions climatiques prévisibles
- une stratégie végétale durable et soutenable pour nos paysages urbains et semi-urbains avec effort sur la **mise en valeur du patrimoine naturel et paysager**
- un plan pluriannuel d'**entretien des fossés** à partir du recensement complet de l'existant et de la répartition des responsabilités entre les privés et la commune

APPUYER

- les pratiques agricoles favorisant la biodiversité et les circuits courts de production
- la mobilisation pour le seuil de Beauregard en lien avec l'association de sauvegarde et la CAA
- **de manière significative** l'acquisition de vélos électriques
- la mise en place de sites de compostage auprès des aires de jardins partagés

DYNAMISER la politique municipale de gestion des eaux vertes et bleues* en coordination avec la CAA.

FAVORISER

- la relance actualisée, progressive, responsable et concertée du **projet d'écoquartier de Marot** pour un cadre de vie préservé
- l'autoconsommation électrique de la commune et la gestion privative de l'eau de pluie par des programmes d'accompagnement ambitieux

RECONQUÉRIR ET VALORISER les berges de Garonne

* Eau bleue : visible et transitant rapidement vers la mer (lacs, étangs, cours d'eau, nappes phréatiques)

* Eau verte : stockée dans le sol et la biomasse et absorbée par les plantes ou évaporée par les sols

8. Boé, ville républicaine et citoyenne

Pour que chaque administré soit un acteur respectueux de sa ville et des autres

Encourager les initiatives favorisant la cohésion citoyenne de Boé : animation des quartiers, vie associative, activités inter quartiers.

Accompagner l'engagement citoyen sous toutes ses formes et à tous âges. Les manifestations en faveur de la culture, de l'histoire et de la mémoire feront l'objet d'initiatives nouvelles.

Revivifier le jumelage avec la commune de Portacomaro et associer plus naturellement et fortement les Boétiens aux activités qui en découleront.

7 mesures concrètes
RENFORCER NOTRE VIVRE ENSEMBLE



ENCOURAGER-ACCOMPAGNER

- la vie associative dans toutes ses dimensions en concertation avec les clubs et les associations
- les initiatives et manifestations en faveur de l'histoire et de la mémoire (recherche et valorisation d'archives, expositions)
- les **initiatives citoyennes** au service de causes reconnues d'utilité publique
- une **information municipale transparente et continue** (budget, projets, bilans d'activités)
- poursuivre la **rénovation du patrimoine municipal** (glacière de Saint-Marcel, presbytère de Boé village, pigeonnier de Cancellés)

APPROFONDIR-STIMULER le **jumelage** avec **Portacomaro** dans un nouvel esprit sans trahir ses valeurs d'origine, en impliquant fortement les citoyens volontaires via une association à reconstituer.

CRÉER un **parcours citoyen concret, ambitieux et valorisé** au profit de la jeunesse (jeunes scolaires et adolescents).

BoéNergieS26 ...Une énergie nouvelle pour notre ville

9. Boé aime le sport et la culture

Favoriser, avec les clubs et les associations, l'épanouissement du plus grand nombre

Encourager la pratique sportive et artistique essentielle à la formation, à l'éducation et à la transmission en accompagnant au plus près les projets des clubs.

Pérenniser les manifestations socio-culturelles actuelles et enrichir l'offre par des événements nouveaux.

Établir le pôle Canelles-Mitterrand comme cœur de village pour les activités de cohésion sociale, inter générationnelle, culturelle et sportive de la commune sous toutes leurs formes.



14 mesures concrètes
LAISSER LES TALENTS S'EXPRIMER

ÉCOUTER - ACCOMPAGNER

- les associations culturelles
- les clubs sportifs dans leur dimension de transmission, d'éducation et de formation
- le maintien de l'engagement « sport pour tous »

GARANTIR

- des **infrastructures sportives de qualité** pour tous*
- le regroupement des infrastructures sportives à Canelles dans un environnement modernisé

FAVORISER

- l'émergence de clubs sportifs, artistiques et culturels propres à **élargir l'offre actuelle**
- les manifestations socio-culturelles
- **l'actualisation de l'offre** en matière d'événements festifs à partir des suggestions citoyennes
- le renforcement du pôle Canelles-Mitterrand comme cœur de village pour toutes les activités de cohésion sociale, culturelle et sportive
- les initiatives festives des quartiers autour des zones de Montalembert, la maison de Garonne, les rives du fleuve et la digue de Saint Pierre de Gaubert

VALORISER ET ACCOMPAGNER

- toutes les formes d'action bénévole
- les artistes et artisans locaux

DYNAMISER ET DIVERSIFIER

- la programmation culturelle de Boé, dont la Maison de Garonne
- l'évolution de l'offre culturelle à la jeunesse adolescente (en coordination avec le conseil municipal des jeunes)

* Notamment l'ensemble footballistique de Canelles incluant la mise en place d'une pelouse synthétique sur le stade d'honneur, la remise à niveau de la salle Chaussard, des capacités tennistiques couvertes, et du boulodrome Guy Saint-Martin

10. Boé, terre d'emplois et d'initiatives

Se mobiliser pour l'emploi en renforçant l'attractivité économique et industrielle de Boé

Renforcer l'attractivité économique de Boé et conforter son bassin d'emploi par l'intensification des travaux d'aménagement ou de réaménagement des zones industrielles.

Valoriser ou recycler les friches industrielles de la commune, tout en favorisant l'installation d'entreprises de services liées au numérique et à l'intelligence artificielle.

Protéger et valoriser le secteur agricole de Boé

7 mesures concrètes
FAIRE DE BOÉ UNE TERRE D'INITIATIVES



ÉLABORER EN COORDINATION AVEC LA CAA

- un plan pluriannuel de **travaux d'aménagement ou de réaménagement** des zones économiques et industrielles (incluant le verdissement et la signalétique) pour accroître l'attractivité de Boé
- un **partenariat renforcé** entre la municipalité et les acteurs économiques de Boé pour faciliter et accompagner l'installation d'entreprises, le développement et la promotion d'activités économiques.

FAVORISER le recensement et l'appui à la **valorisation ou au recyclage** des friches industrielles

ACCOMPAGNER EN COORDINATION AVEC LA CAA

- **le secteur agricole de Boé** (préservation, protection et valorisation) en cohérence avec le Projet Alimentaire Territorial
- le déploiement d'un hub de distribution des produits agricoles en circuits courts via le M.I.N
- l'installation d'activités liées à la logistique verte, aux technologies émergentes et au service aux entreprises
- les entrepreneurs et artisans par la **mise en place concertée d'infrastructures partagées**.

11. Boé, une force de proposition crédible du Grand Agen

Faire grandir Boé et préparer l'avenir de nos (petits) enfants

Boé fait partie de la communauté d'agglomération d'Agen (CAA). Celle-ci fonde ses travaux sur un schéma de cohérence territoriale et un plan local d'urbanisme intercommunal. Ce cadre commun s'impose à notre ville quelle que soit l'équipe municipale aux affaires.

C'est en s'appuyant sur une vision de long terme et un engagement actif de ses élus que Boé pourra efficacement **contribuer** à l'élaboration des politiques de l'agglomération, **s'imposer** comme une force de proposition active, innovante et responsable dans les études prospectives de la communauté et **améliorer** la prise en compte des attentes des Boétiens en matière de qualité de vie (déchets, transports, éclairage public, assainissement, gestion des eaux).



6 mesures concrètes
FAIRE D'UNE CONTRAINTE JURIDIQUE
UNE OPPORTUNITÉ DE DÉVELOPPEMENT

CONSACRER BOÉ COMME

- **pôle de stabilité et d'équilibre** économique moderne et attractif dans le cadre du rééquilibrage de l'agglomération vers la rive gauche de Garonne, par des projets urbains aux nuisances réduites, respectueux des normes architecturales et environnementales les plus avancées
- **poumon vert** de l'agglomération en répondant au besoin croissant de nature, de calme, de respiration et de plein air. Cette réflexion clé pour l'avenir de Boé sera **conduite de manière concertée et transparente** avec les administrés et les acteurs économiques de la commune (secteur agricole notamment).

S'ÉRIGER en force de proposition proactive et constructive auprès de la CAA et **favoriser la mise en place d'un espace de dialogue et de coopération** permanent et structuré entre communes urbaines de la 1^{ère} couronne et communes rurales pour un traitement concerté des dossiers.

CONTRIBUER À

- améliorer les règles relatives à l'implantation des commerces, notamment en matière de traitement des espaces publics, de zones de stationnement, de qualité architecturale et de pollution visuelle (publicités).
- **recréer ou revitaliser les partenariats** de toutes natures existants ou ayant existé avec les communes voisines de Boé
- amender de manière raisonnée et constructive la gestion des déchets, ainsi que le plan de transport urbain pour une prise en compte plus réaliste de vos besoins.



BoéNergieS26

Nos premières
mesures
avant la rentrée 2026

Conduire un audit financier indépendant permettant

- d'ajuster la stratégie budgétaire de la commune pour 2026
- de préparer la programmation pluriannuelle des grands travaux

Stimuler la démocratie municipale par :

- la mise en place du **comité des sages**
- la création du **conseil municipal des jeunes** (et identification d'une ligne budgétaire associée)
- l'installation **d'un comité et d'un référent** pour chacun des cinq quartiers de la commune à partir de volontariats citoyens

En s'appuyant sur les comités de quartier :

- au plan de la **solidarité**, recenser les personnes âgées isolées dans la perspective d'éventuelles vagues de chaleur estivales ;
- au plan de la **sécurité**, déployer, sur la base du volontariat, un dispositif « voisins vigilants » avant les congés d'été ;
- au plan de la **propreté**, recenser l'ensemble des sites de décharge sauvage pour en accroître le niveau de surveillance

Ces comités favoriseront dès la rentrée :

- l'identification de l'ensemble des zones de circulation dangereuses pour prise en compte dans le plan pluriannuel de sécurité des mobilités
- un point de situation complet de l'état de la voirie avec prise en compte des préoccupations/suggestions des administrés

Renforcer progressivement les capacités du CCAS en matière d'information, d'accompagnement et d'accès aux droits (avec effort sur la mobilité des personnes dépendantes)

Lancer une phase de concertation au sein du quartier « La Couronne » au sujet de l'avenir de la salle de sport dans la perspective d'un chantier de transformation/modernisation du secteur et du maintien de la qualité de service en matière d'infrastructures sportives.

Dynamiser notre vivre ensemble par :

- la recréation d'une association citoyenne au profit du jumelage avec Portacomaro
- la transformation de l'information municipale pour une meilleure réactivité et une plus grande transparence

Initier le rapprochement avec les entreprises implantées sur le territoire de la commune par des actions de concertation et de partenariat afin de restaurer la confiance mutuelle et valoriser l'attractivité économique de Boé en qualité de « terre d'initiatives »

Relancer le dialogue avec l'ensemble des parties prenantes afin d'actualiser le projet d'écoquartier de la zone de Marot pour un développement urbain dynamisé dans un cadre de vie préservé.